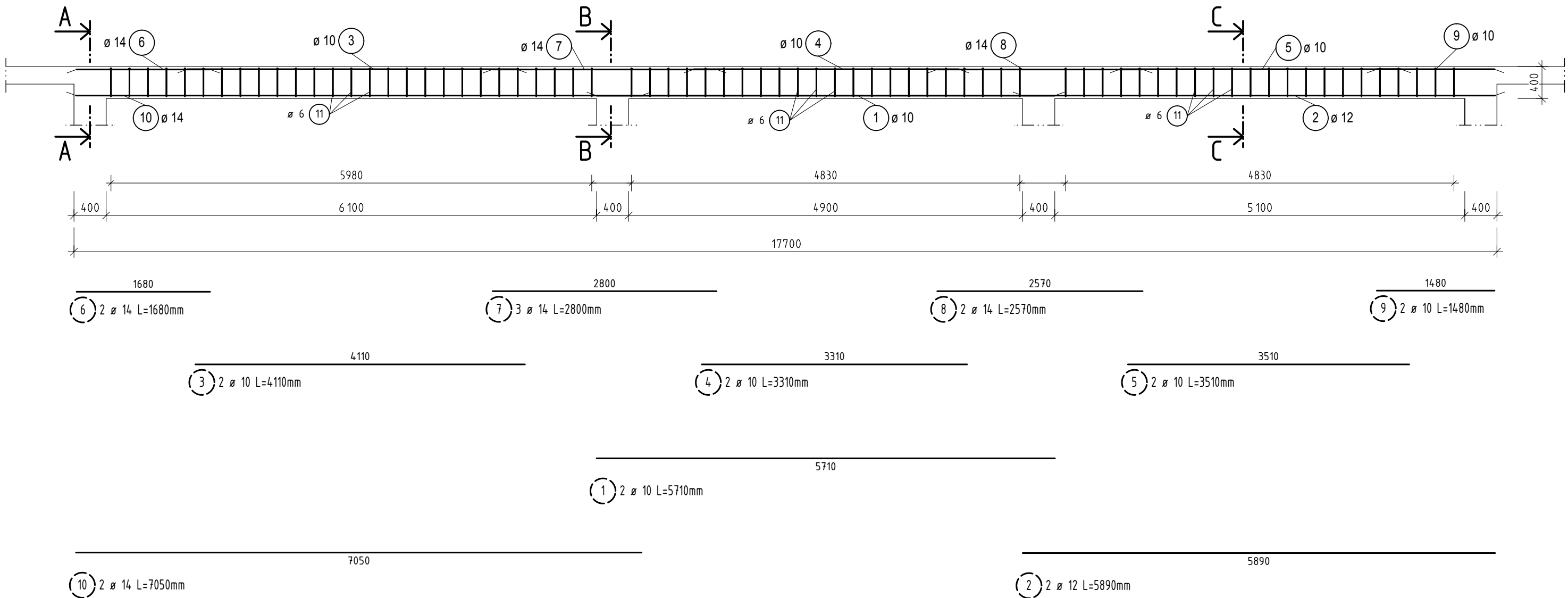
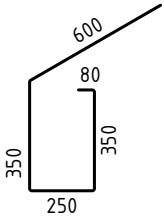


VÝKRES VÝZTUŽE, TRÁM T11, M 1:50



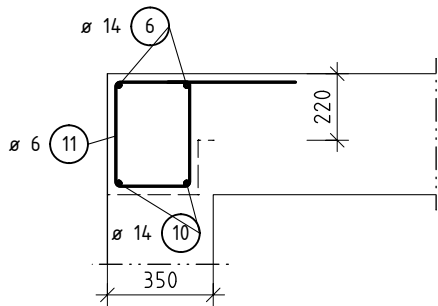
VÝKAZ VÝZTUŽE

č.	Φ	délka [m]	počet kusů celkem	délka celkem [m]			
				10505			
				R6	R10	R12	R14
1	R10	5,71	2		11,42		
2	R12	5,89	2			11,78	
3	R10	4,11	2		8,22		
4	R10	3,31	2		6,62		
5	R10	3,51	2		7,02		
6	R14	1,68	2				3,36
7	R14	2,80	3				8,40
8	R14	2,57	2				5,14
9	R10	1,48	2		2,96		
10	R14	7,05	2				14,10
11	R6	1,63	71	115,73			
celkem	m (m²)			115,73	36,24	11,78	31,00
	kg/m (kg/m²)			0,222	0,616	0,888	1,208
	kg			25,69	22,32	10,46	37,45
	kg			95,93			

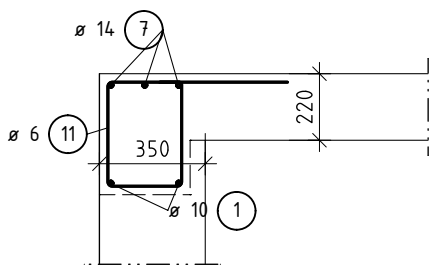


11) 27 ø 6 L=1630mm

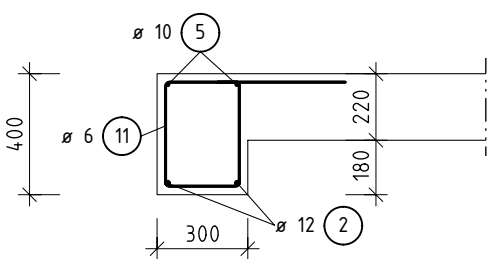
ŘEZ A-A, M 1:25



ŘEZ B-B, M 1:25



ŘEZ C-C, M 1:25



BETON

KONZISTENCE ČERSTVÉHO BETONU  
NAVRŽENO DLE  
KRYTÍ

OCEL

UVEDENÉ DÉLKY SE VZTAHUJÍ K VNĚJŠÍMU LÍCI PRUTU

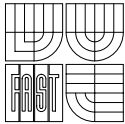
C25/30 - XC1

S2-S2  
ČSN EN 1992-1-1, ČSN EN 206-1-23, ČSN 73 120 1  
25MM

B500B

DIPLOMOVÁ PRÁCE

VYPRACOVAL:	Bc. Juraj Kurpel	
VED.DIPL.PRÁCE:	doc. Ing. Ladislav Klusáček, CSc.	
STAVBA:		
NÁVRH BETONOVÉ KONSTRUKCE POZEMNÍ STAVBY		
VÝKRES:		
VÝKRES VÝZTUŽE, TRÁM T11		



VYSOKÉ UČENÍ TECHNICKÉ V BRNĚ  
FAKULTA STAVEBNÍ  
ÚSTAV BETONOVÝCH A ZDĚNÝCH KONSTRUKCÍ

FORMÁT	3xA4
DATUM	01/2016
MĚŘITKO	Č.VÝKRESU
1:50, 1:25	60